

ERÖFFNUNG: 26.6.2014 20 Uhr

Begrüßung

Hans Steindl

Erster Bürgermeister Stadt Burghausen

Einführung

Prof. Manfred Schuller

Lehrstuhl für Baugeschichte,
Historische Bauforschung
und Denkmalpflege

Prof. Tina Haase

Lehrstuhl für Bildnerisches Gestalten

Studienkirche St. Josef

Kanzelmüllerstr. 90a
84489 Burghausen

Öffnungszeiten:

Do, Fr 14 - 18 Uhr

Sa, So und Feiertag 10-18 Uhr

Dauer der Ausstellung

26.6 - 13.7.2014

Führung

11.7.2014

15.00 Uhr

Performances / Aktionen

27.6.2014

ab 10 Uhr Aktionen

Installationen und Skulpturen im Stadtraum

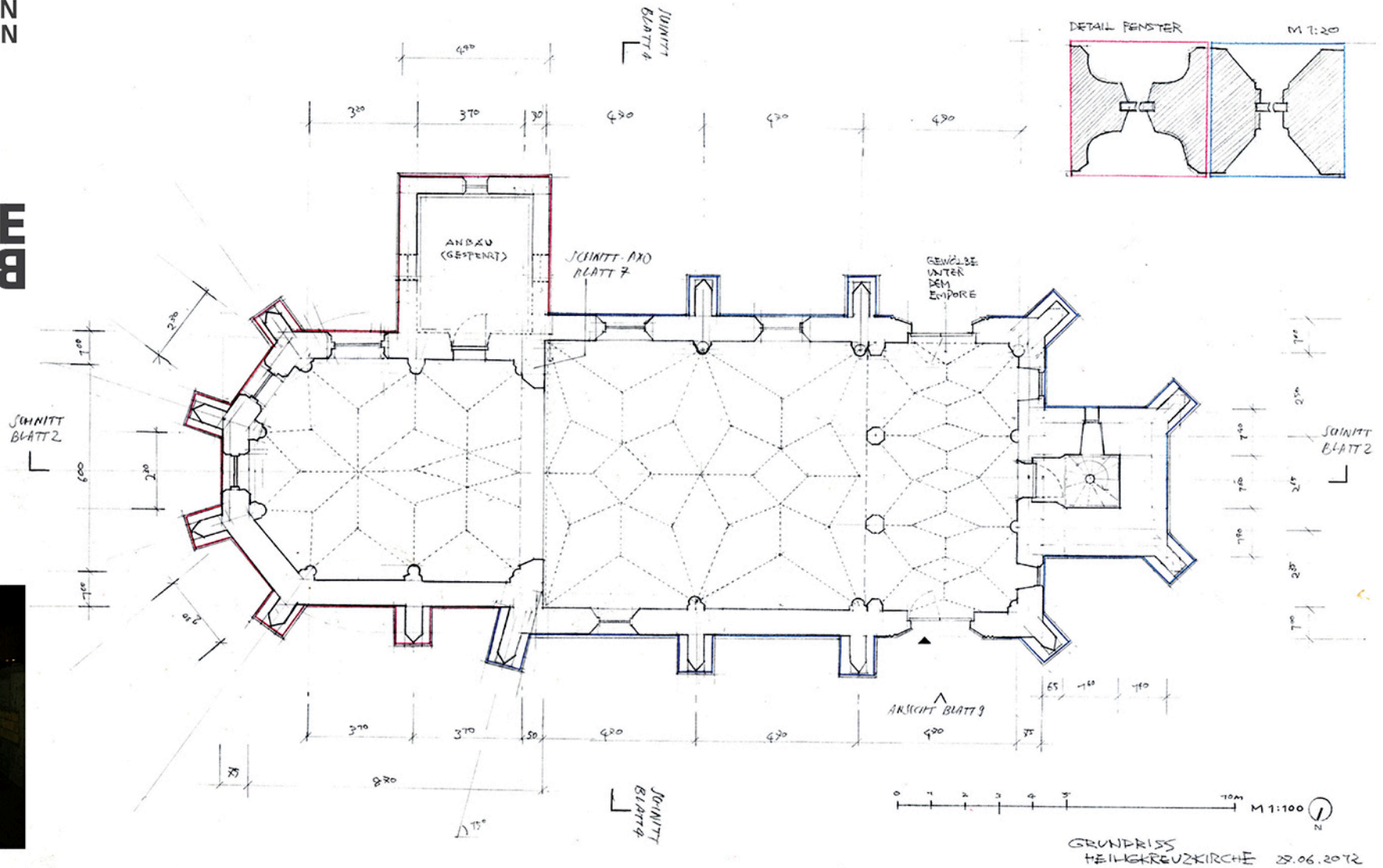
26.6 - 13.7.2014



➤ **Lehrstuhl für Baugeschichte, Historische Bauforschung
und Denkmalpflege**
Prof. Manfred Schuller

Lehrstuhl für **Bildnerisches Gestalten** ◀
Prof. Tina Haase

DER DOPPELTE BLICK



Nun schon zum dritten Mal haben zwei Lehrstühle der Technischen Universität München die Gelegenheit, die historischen Gebäude Burg hausens zum Gegenstand ihrer künstlerischen und bauhistorischen Auseinandersetzung machen zu dürfen.

Während der Lehrstuhl für Baugeschichte von Prof. Schuller sich mit den Studierenden auf bauhistorische Spurensuche begibt und sich für den Befund der Gebäude interessiert, fragt der Lehrstuhl für Bildnerisches Gestalten, nach dem Zustandekommen von Atmosphären: Wie wirkt eine Stadt, ein Gebäude, ein Raum, welche Besonderheiten sind spürbar. Dieser „doppelte Blick“ zweier unterschiedlicher Fächer auf ein und dasselbe Objekt ermöglicht vielschichtige Sichtweisen und

Erkenntnisse. Die künstlerischen Wahrnehmungen werden vor Ort mit den verschiedensten Medien, wie Skulptur, Installation, Video, Performance, Raumintervention erlebbar gemacht; die bauhistorischen Analysen sind in Form von Bleistiftzeichnungen festgehalten. Während der Dauer der Ausstellung werden auch Installationen, Rauminterventionen und Skulpturen im Stadtraum zu sehen sein.